




Sentier


2022

PRIMAVERA / SPRING



INDICE PIANTE DA SEME

Index plants from seed

BEDDING PLANTS - ANNUALI 6

ALYSSUM (LOBULARIA MARITIMA)	8
ANTIRRHINUM M. NANUM	8
BEGONIA SEMPERFLORENS	9
CAPSICUM ANNUUM (ORNAMENTAL)	12
CELOSIA ARG. VAR. PLUMOSA	13
CINERARIA MARITIMA (SENECIO CRUENTUS)	13
COLEUS BLUMEI	13
DAHLIA X HYBRIDA	13
DIANTHUS CHINENSIS	13
EXACUM AFFINE	14
GAZANIA RIGENS	14
GYPSOPHILA MURALIS	15
IMPATIENS WALLERIANA	15
LISIANTHUS - (FOR POT) EUSTOMA GRANDIFLORUM	18
LOBELIA ERINUS	18
PENTAS LANCEOLATA	20
PETUNIA GRANDIFLORA	21
PETUNIA MILLIFLORA	24
PETUNIA MULTIFLORA	24
PLATYCODON GRANDIFLORUS	25
PORTULACA GRANDIFLORA	25
SALVIA SPLENDENS	25
TAGETE ERECTA	26
TAGETE PATULA	26
VERBENA X HYBRIDA	28
VINCA -CATHARANTHUS ROSEUS	30
ZINNIA ELEGANS	33

BEDDING PLANTS - GARDEN BEAUTY 34

BEGONIA X BENARIENSIS	34
BEGONIA X HYBRIDA	36
CALENDULA OFFICINALIS	42
CAMPANULA MEDIUM NANUM	42
CANNA X GENERALIS	43
COLEUS GIGANTE SOLENSTEMON S.	43
FRAGRARIA X ANANASSA (FRAGOLA)	44
HELIANTHUS ANNUUS	45

GERBERA JAMESONII 46

BABYLON F1 BIG FLOWER - FIORE GRANDE	48
CARTWHEEL® F1 BIG DOUBLE BICOLOUR FLOWER - FIORE DOPPIO BICOLORE	50
SUMMER F1 BIG AND BICOLOUR FLOWER - FIORE GRANDE BICOLORE	51

PERENNIALS FROM SEED - PERENNI DA SEME 52

COREOPSIS GRANDIFLORA	54
ECHINACEA X HYBRIDA	54
GAILLARDIA X GRANDIFLORA	54
LAVANDULA ANGUSTIFOLIA	54
LAVANDULA STOECHAS	54
LEWISIA COTYLEDON	54

MARAVILLA DELL'ORTO - ORTO HOBBY - ORTO SUL TERRAZZO 56

MARAVILLA DELL'ORTO - VEGETABLES - PATIO EDIBLES

AUBERGINE - MELANZANA - SOLANUM MELONGENA	58
BASIL - BASILICO - OCIMUM BASILICUM	59
CELERY - SEDANO - APIUM GRAVEOLENS	59
PEPPER - PEPERONE - CAPSICUM ANNUUM	60
HOT PEPPER - PEPERONE PICCANTE - CAPSICUM ANNUUM	61
PATIO PEPPER - PEPERONE - CAPSICUM ANNUUM	62
PARSLEY - PREZZEMOLO - PETROSELINUM LATIFOLIUM	63
TOMATO - POMODORO - LYCOPERSICON - LYCOPERSICUM	63
PATIO - TOMATO - POMODORO - LYCOPERSICON-LYCOPERSICUM	63



03634 LISIANTHUS JULIETTA F1 blue,
double flower



03632 LISIANTHUS JULIETTA F1 pink,
double flower



03635 LISIANTHUS JULIETTA F1 white,
double flower



03636 TAGETE PATULA SINGLE
granada



03637 TAGETE PATULA SINGLE
orange



03638 TAGETE PATULA SINGLE
yellow



03641 VERBENA X HY OBSESSION®
TWISTER MIX: purple twister and red
twister



03639 VINCA CORAVIT F1 magenta
halo impr.



03640 VINCA CORA® CASCADE F1
bright rose



33265 BEGONIA X HYBRIDA BIG®
DELUXXE F1 red, bronze leaf



33266 BEGONIA X HYBRIDA BIG®
DELUXXE F1 rose, bronze leaf



33267 BEGONIA X HYBRIDA BIG®
DELUXXE F1 red, green leaf



33268 BEGONIA X HYBRIDA BIG®
DELUXXE F1 rose, green leaf

ORDINI
ON-LINE

CATALOGHI
AGGIORNATI
IN TEMPO REALE

AREA DI
COLTIVAZIONE
E DIFESA

visitate il nostro sito

WWW.SENTIER.IT



LEGENDA

Utilizzo / Use / Emploi



vaso
pot
pot



aiuola
flower bed
parterre



basket
basket
basket





ANNUALI

**BEDDING PLANTS
ANNUALI
ANNUELLES**

GARDEN BEAUTY

BEDDING PLANTS - ANNUALI

ALYSSUM (LOBULARIA MARITIMA) GIÒ



CODICE	COLOUR	COLORE
03187	violet	rosso porpora
03001	white	bianco
03536	mixed	mix

ANTIRRHINUM MAJUS NANUM



CODICE	VARIETÀ	COLOUR	COLORE
03576	CANDY TOPS (Bedding and Pot)	mixed	mix
03005	ORIENT (Bedding)	mixed (9 colours)	mix (9 colori)



03187 ALYSSUM (LOB. MAR.) GIÒ violet



03001 ALYSSUM (LOB. MAR.) GIÒ white



03536 ALYSSUM (LOB. MAR.) GIÒ Mixed



03576 ANTIRRHINUM M. Candy Tops



03005 ANTIRRHINUM M. Orient mixed

BEGONIA SEMPERFLORENS GIADE F1 HY



CODICE	COLOUR	COLORE
03538	bicolour, green leaf	bicolore, foglia verde
03012	rose, green leaf	rosa, foglia verde
03010	scarlet, green leaf	rosso, foglia verde
03011	white, green leaf	bianco, foglia verde



03538 BEG. S. GIADÉ F1 HY bicolour, green leaf



03012 BEG. S. GIADÉ F1 rose, green leaf



03010 BEG. S. GIADÉ F1 scarlet, green leaf



03011 BEG. S. GIADÉ F1 white, green leaf

BEGONIA SEMPERFLORENS TOPSPIN™ HY

RESISTANT TO LOW TEMPERATURES



CODICE	COLOUR	COLORE
03614	pink, green leaf	rosa chiaro, foglia verde, resistente al freddo
03615	rose, green leaf	rosa, foglia verde, resistente al freddo
03616	scarlet, green leaf	rosso, foglia verde, resistente al freddo
03617	white, green leaf	bianco, foglia verde, resistente al freddo



03614 BEG. S. TOPSPIN™HY pink, green leaf



03615 BEG. S. TOPSPIN™HY rose, green leaf



03616 BEG. S. TOPSPIN™HY scarlet, green leaf



03617 BEG. S. TOPSPIN™HY white, green leaf

BEGONIA SEMPERFLORENS NEW GENERATION F1 HY



CODICE	COLOUR	COLORE
03009	bicolour, bronze leaf	bicolore, foglia bronzata
03323	deep rose, bronze leaf	rosa scuro, foglia bronzata
03410	pink, bronze leaf	rosa chiaro, foglia bronzata
03324	red, bronze leaf	rosso, foglia bronzata
03325	white, bronze leaf	bianco, foglia bronzata
03326	mixture, bronze leaf	mix, foglia bronzata-4 colori
03327	mixture, green leaf	mix, foglia verde -5 colori



03009 BEG. S. NEW GENERATION F1 bicolor, bronze leaf



03323 BEG. S. NEW GENERATION F1 deep rose, bronze leaf



03410 BEG. S. NEW GENERATION F1 pink, bronze leaf



03324 BEG. S. NEW GENERATION F1 red, bronze leaf



03325 BEG. S. NEW GENERATION F1 white, bronze leaf



03326 BEG. S. NEW GENERATION F1 mixture, bronze leaf



03327 BEG. S. NEW GENERATION F1 mixture, green leaf

CAPSICUM ANNUUM (ORNAMENTAL)



CODICE	VARIETÀ	COLOUR	COLORE
03154	MAMBO™ F1	orange	arancio
03547	MAMBO™ F1	purple-orange (bicolour fruits)	porpora-arancio (frutti bicolori)
03292	MAMBO™ F1	red	rosso
03156	MAMBO™ F1	yellow	giallo
03488	MAMBO™ F1	mixed	mix
03548	MEDUSA	ivory, yellow, orange	avorio, giallo, arancio



03154 CAPSICUM A. MAMBO™ F1 orange



03547 CAP. A. MAMBO™ F1 purple-orange



03292 CAPSICUM A. MAMBO™ F1 red



03156 CAPSICUM A. MAMBO™ F1 yellow



03488 CAPSICUM A. MAMBO™ F1 mixed



03548 CAPSICUM A. Medusa ivory, yellow, orange

CELOSIA ARG. VAR. PLUMOSA SARI

CODICE	COLOUR	COLORE
03017	mixed	mix

CINERARIA MARITIMA (SENECIO CRUENTUS) SILVERDUST

CODICE	COLOUR	COLORE
03018	silver leaf	foglia argentata

COLEUS BLUMEI AMBER (SOLENOSTEMON S.)

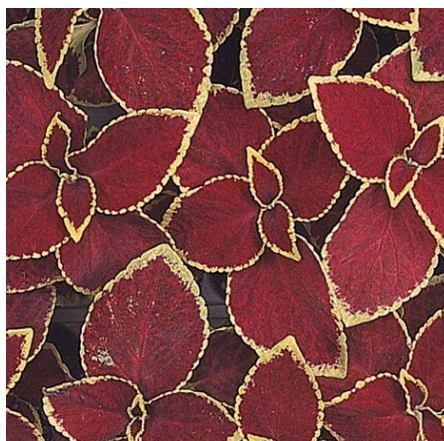
CODICE	COLOUR	COLORE
03239	brown-red	marrone rosso
03016	mixed	mix



03017 CELOSIA PLUMOSA SARI mixed



03018 CINERARIA M. SILVERDUST silver leaf



03239 COLEUS BLUMEI AMBER brown-red

DAHLIA X HYBRIDA FIGARO'

CODICE	COLOUR	COLORE
03019	mixed	mix

DIANTHUS CHINENSIS CORONA™ F1

CODICE	COLOUR	COLORE
03585	mixed of pure colours	mix di colori puri



03016 COLEUS BLUMEI AMBER mixed



03019 DAHLIA X HYBRIDA FIGARÒ mixed



03585 DIANTHUS CHINENSIS CORONA™ F1 mixed of pure colours

BEDDING PLANTS - ANNUALI

EXACUM AFFINE INDACO



CODICE	COLOUR	COLORE
03148	deep blue, single flower	blu scuro, fiore singolo
03175	rose, single flower	rosa, fiore singolo
03147	white, single flower	bianco, fiore singolo



03148 EX. AFFINE INDACO deep blue, single fl.



03175 EX. AFFINE INDACO rose, single flower



03147 EX. AFFINE INDACO white, single flower

GAZANIA RIGENS BIG LOVE F1



CODICE	COLOUR	COLORE
03586	flamed mix	fiammato mix
03535	mixed	mix



03586 GAZANIA RIGENS BIG LOVE F1 flamed mix

GAZANIA RIGENS LOVE F1



CODICE	COLOUR	COLORE
03286	flame mixed	fiammato mix
03022	mixed	mix
03122	mixed, silver leaf	mix, foglia argentata



03286 GAZANIA R. LOVE F1 flame mixed



03022 GAZANIA R. LOVE F1 mixed



03122 GAZANIA R. LOVE F1 mixed, silver leaf

GYPSOPHILA MURALIS ZINGARA F1



CODICE	COLOUR	COLORE
03493	white	bianca



03493 GYPSOPHILA M. ZINGARA F1 white

IMPATIENS WALLERIANA BUDDHA F1



CODICE	COLOUR	COLORE
03443	carmine	rosa carminio
03445	cherry	rosso ciliegia
03444	coral	corallo
03490	cranberry	rosso vino
03446	deep pink	rosa medio
03448	lavender	lavanda
03449	lilac	lilla
03450	orange	arancio
03452	red	rosso
03454	salmon	salmone scuro
03455	scarlet impr.	rosso scarlatto
03456	violet	viola
03457	white	bianco
03458	mixed of pure colours	mix di colori puri
03460	star mixed	star mix



03443 IMPATIENS W. BUDDHA F1 carmine



03445 IMPATIENS W. BUDDHA F1 cherry



03444 IMPATIENS W. BUDDHA F1 coral



03490 IMPATIENS W. BUDDHA F1 cranberry

BEDDING PLANTS - ANNUALI



03446 IMPATIENS W. BUDDHA F1 deep pink



03448 IMPATIENS W. BUDDHA F1 lavender



03449 IMPATIENS W. BUDDHA F1 lilac



03450 IMPATIENS W. BUDDHA F1 orange



03452 IMPATIENS W. BUDDHA F1 red



03454 IMPATIENS W. BUDDHA F1 salmon



03455 IMPATIENS W. BUDDHA F1 scarlet impr.



03456 IMPATIENS W. BUDDHA F1 violet



03457 IMPATIENS W. BUDDHA F1 white



03458 IMP. W. BUDDHA F1 mixed of pure colours



03460 IMPATIENS W. BUDDHA F1 star mixed

IMPATIENS WALLERIANA BEACON™ F1



CODICE	COLOUR	COLORE
03023	bright red	rosso brillante
03024	coral	corallo
03025	orange	arancio
03026	rose	rosa scuro
03027	violet shades	viola sfumato
03028	white	bianco
03029	mixed	mix

DOWNY MILDEW RESISTANT

RESISTENTE ALLA PERONOSPORA



03023 IMPATIENS W. BEACON™ F1 bright red



03024 IMPATIENS W. BEACON™ F1 coral



03025 IMPATIENS W. BEACON™ F1 orange



03026 IMPATIENS W. BEACON™ F1 rose



03027 IMPATIENS W. BEACON™ F1 violet shades



03028 IMPATIENS W. BEACON™ F1 white



03029 IMPATIENS W. BEACON™ F1 mixed



BEDDING PLANTS - ANNUALI

LISIANTHUS (EUSTOMA GRANDIFLORUM) CARMEN™ F1 SINGLE FLOWER



CODICE	COLOUR	COLORE
03570	blue rim, single flower	bianco bordato blu, fiore singolo

LOBELIA ERINUS ZIRCONO



CODICE	COLOUR	COLORE
03039	deep blue	blu scuro



03570 LISIANTHUS CARMEN blue rim, single flower



03039 LOBELIA ERINUS ZIRCONO deep blue

LISIANTHUS (EUSTOMA GRANDIFLORUM) JULIETTA F1 DOUBLE FLOWER



CODICE	COLOUR	COLORE
03634	blue, double flower	blu, fiore doppio
03632	pink, double flower	rosa chiaro, fiore doppio
03635	white, double flower	bianco, fiore doppio



03634 LISIANTHUS JULIETTA F1 blue, double flower



03632 LISIANTHUS JULIETTA F1 pink, double flower



03635 LISIANTHUS JULIETTA F1 white, double flower

BEDDING PLANTS - ANNUALI

PENTAS LANCEOLATA GRAFFITI®



CODICE	COLOUR	COLORE
03151	OG red velvet	rosso velluto

PENTAS LANCEOLATA GRAFFITI® 20/20



CODICE	COLOUR	COLORE
03621	fuchsia	fuchsia
03622	ruby rose	magenta
03623	true pink	rosa chiaro
03624	ultra violet	viola
03626	white	bianco
03627	mixed	mix



03151 PENTAS L. GRAFFITI® OG red velvet



03621 PENTAS L. GRAFFITI® 20/20 fuchsia



03622 PENTAS L. GRAFFITI® 20/20 ruby rose



03623 PENTAS L. GRAFFITI® 20/20 true pink



03624 PENTAS L. GRAFFITI® 20/20 ultra violet



03626 PENTAS L. GRAFFITI® 20/20 white



03627 PENTAS L. GRAFFITI® 20/20 mixed

PETUNIA GRANDIFLORA AMETHYSTA F1



CODICE	COLOUR	COLORE
03048	edged mixed	bordata mix
03047	star mixed	stellata mix
03049	veined mixed	venata mix
03051	mixed	mix
03050	multif. double mixed	doppia mix



03048 PETUNIA GR. AMETHYSTA F1 edged mixed



03047 PETUNIA GR. AMETHYSTA F1 star mixed



03049 PETUNIA GR. AMETHYSTA F1 veined mixed



03051 PETUNIA GR. AMETHYSTA F1 mixed



03050 P. MULT. AMETHYSTA F1 double mixed

PETUNIA GRANDIFLORA NANA GP F1



CODICE	COLOUR	COLORE
03124	blue	blu
03440	burgundy	velluto
03125	deep purple	porpora scuro
03334	peach (light salmon) impr	pesca
03215	red	rosso
03127	rose	rosa
03336	rose morn	rosa scuro centro bianco
03128	salmon	salmone
03470	salmon morn	salmone centro bianco
03552	sweet pink	rosa delicato
03129	violet	rosa viola
03123	white	bianco
03587	edged mixed	bordata mix
03588	veined mixed	venata mix
03302	mixed	mix



03124 PETUNIA GR. NANA GP F1 blue



03440 PETUNIA GR. NANA GP F1 burgundy



03125 PETUNIA GR. NANA GP F1 deep purple



03334 PETUNIA GR. NANA GP F1 peach



03215 PETUNIA GR. NANA GP F1 red



03127 PETUNIA GR. NANA GP F1 rose



03336 PETUNIA GR. NANA GP F1 rose morn



03128 PETUNIA GR. NANA GP F1 salmon



03470 PETUNIA GR. NANA GP F1 salmon morn



03552 PET. GR. NANA GP F1 sweet pink



03129 PETUNIA GR. NANA GP F1 violet



03123 PETUNIA GR. NANA GP F1 white



03587 PETUNIA GR. NANA GP F1 edged mixed



03588 PETUNIA GR. NANA GP F1 veined mixed



03302 PETUNIA GR. NANA GP F1 mixed

BEDDING PLANTS - ANNUALI

PETUNIA MILLIFLORA BELLA F1 HY



CODICE	COLOUR	COLORE
03053	mixed	mix



03053 PETUNIA MILLIFLORA BELLA F1 mixed

PETUNIA MULTIFLORA MAMBO GP F1



CODICE	COLOUR	COLORE
03240	mixed	mix



03240 PETUNIA MULT. MAMBO F1 mixed

PLATYCODON GRANDIFLORUS ASTRA



CODICE	COLOUR	COLORE
03145	blue, semi double flower	blu, fiore semidoppio
03144	white, semi double flower	bianco, fiore semidoppio



03145 PLATYCODON G. ASTRA blue, semi double flower

03144 PLATYCODON G. ASTRA white, semi double flower

PORTULACA GRANDIFLORA LEA F1



CODICE	COLOUR	COLORE
03342	mixed, double flower	mix, fiore doppio

SALVIA SPLENDENS RIO



CODICE	COLOUR	COLORE
03055	red	rosso
03117	mixed	mix



03342 PORTULACA GR. LEA F1 mixed, double flower



03055 SALVIA SPLENDENS RIO red



03117 SALVIA SPLENDENS RIO mixed

BEDDING PLANTS - ANNUALI

TAGETE ERECTA NEPAL F1 HY



CODICE	COLOUR	COLORE
03056	gold	giallo oro
03058	orange	arancio
03057	yellow	giallo
03628	mix of orange and yellow colours	mix con i colori arancio e giallo



03056 TAGETE ERECTA NEPAL F1 gold



03058 TAGETE ERECTA NEPAL F1 orange



03057 TAGETE ERECTA NEPAL F1 yellow



03628 TAGETE E. NEPAL F1 mix of orange and yellow

TAGETE PATULA DELHI



CODICE	COLOUR	COLORE
03471	bee	giallo oro con macchie bronzo
03306	flame impr.	bronzo con bordo arancio
03061	gold	giallo oro
03062	harmony	bronzo con centro arancio scuro
03222	orange	arancio
03060	yellow	giallo
03137	mix	mix



03471 TAGETE PATULA DELHI bee



03306 TAGETE PATULA DELHI flame impr.



03061 TAGETE PATULA DELHI gold



03062 TAGETE PATULA DELHI harmony



03222 TAGETE PATULA DELHI orange



03060 TAGETE PATULA DELHI yellow



03137 TAGETE PATULA DELHI mixed

TAGETE PATULA SINGLE



CODICE	COLOUR	COLORE
03636	granada	giallo oro con macchie bronzo
03637	orange	arancio
03638	yellow	giallo
03138	mixed, single flower	mix, fiore semplice



03636 TAGETE PATULA SINGLE granada



03637 TAGETE PATULA SINGLE orange



03638 TAGETE PATULA SINGLE yellow



03138 TAGETE P. SINGLE mixed, single flower

BEDDING PLANTS - ANNUALI

NEW

VERBENA X HYBRIDA OBSESSION® TWISTER MIX



CODICE	COLOUR	COLORE
03641 <small>NEW</small>	mixed of purple twister and red twister	mix di magenta/bianco-rosso/bianco

VERBENA X HYBRIDA VERSILIA



CODICE	COLOUR	COLORE
03066	scarlet	rosso scarlatto
03065	mixture	mix



03641 VERBENA X HY OBSESSION® TWISTER MIX: purple twister and red twister



03066 VERBENA X HY VERSILIA scarlet




03065 VERBENA X HY VERSILIA mixture



VINCA - CATHARANTHUS ROSEUS CORAVIT F1



CODICE	COLOUR	COLORE
03307	apricot impr.	bianco rosa centro rosso
03308	cranberry	rosa velluto
03075	dark red	rosso scuro
03473	deep strawberry	rosa c.tro r.rosso ciliegia
03311	hotgenta	viola magenta
03310	lavender morn	lavenda/lilla centro bianco
03507	light pink	rosa chiaro
03639	 magenta halo impr.	magenta centro bianco
03077	orange	arancio
03309	orchid	lavanda intenso
03599	pink halo	rosa centro bianco
03078	polka dot	bianco centro rosso
03337	punch	rosa corallo
03487	red with eye	rosso ciliegia centro bianco
03312	white	bianco
03416	mixed	mix



03307 VINCA CORAVIT F1 apricot impr.



03308 VINCA CORAVIT F1 cranberry



03075 VINCA CORAVIT F1 dark red



03473 VINCA CORAVIT F1 deep strawberry



03311 VINCA CORAVIT F1 hotgenta



03310 VINCA CORAVIT F1 lavender morn



03507 VINCA CORAVIT F1 light pink



03639 VINCA CORAVIT F1 magenta halo impr.



03077 VINCA CORAVIT F1 orange



03309 VINCA CORAVIT F1 orchid



03599 VINCA CORAVIT F1 pink halo



03078 VINCA CORAVIT F1 polka dot



03337 VINCA CORAVIT F1 punch



03487 VINCA CORAVIT F1 red with eye



03312 VINCA CORAVIT F1 white



03416 VINCA CORAVIT F1 mixed

VINCA - CATHARANTHUS ROSEUS CORA® CASCADE F1



CODICE	COLOUR	COLORE
03512	apricot impr.	albicocca centro rosso
03640	NEW bright rose	rosa brillante
03413	cherry	rosso ciliegia
03600	lavender with eye	lavanda con occhio
03513	lilac	lilla
03415	polka dot	bianco centro rosso
03601	shell pink	rosa
03515	strawberry	rosa c.tro r.rosso ciliegia
03414	violet (ex magenta)	viola (ex magenta)
03602	white impr	bianco
03417	mixed	mix



03512 VINCA CORA® CASCADE F1 apricot impr.



03640 VINCA CORA® CASCADE F1 bright rose



03413 VINCA CORA® CASCADE F1 cherry



03600 VINCA CORA® CASCADE F1 lavender with eye



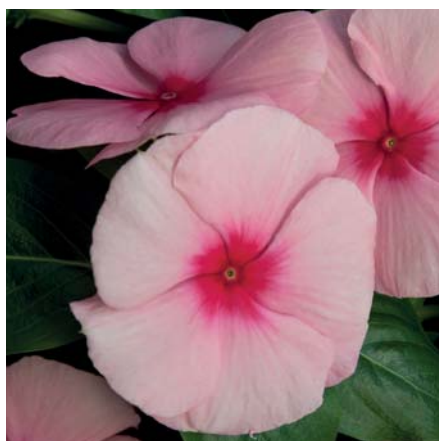
03513 VINCA CORA® CASCADE F1 lilac



03415 VINCA CORA® CASCADE F1 polka dot



03601 VINCA CORA® CASCADE F1 shell pink



03515 VINCA CORA® CASCADE F1 strawberry



03414 VINCA CORA® CASCADE F1 violet



03602 VINCA CORA® CASCADE F1 white impr.

ZINNIA ELEGANS MAGICA F1



CODICE	COLOUR	COLORE
03083	mixed	mix
03489	mixed of bicolor : scarlet & ivory shades	mix di rosso e avorio in ton- 2 colori



03083 ZINNIA ELEGANS MAGICA F1 mix

ZINNIA ELEGANS PROFUSION F1 DOUBLE



CODICE	COLOUR	COLORE
03521	mixed of double flower	mix, fiore doppio



03489 ZINNIA E. MAGICA F1 mixed of bicolor



03521 PROFUSION F1 DOUBLE mixed, double flower



ZINNIA TRIALS IN SENTIER – CAMPO PROVA ZINNIE IN SENTIER

BEDDING PLANTS - GARDEN BEAUTY

BEGONIA X BENARIENSIS BIG® F1



IT'S A VERY WELL KNOWN AND PLEASSED SERIES.
E' UNA SERIE MOLTO CONOSCIUTA ED APPREZZATA.

CODICE	COLOUR	COLORE	UTILIZZO
33263	deep rose, bronze leaf	rosa scuro, foglia bronzata	 
33350	red, bronze leaf	rosso, foglia bronzata	 
33038	pink, bronze leaf	rosa chiaro foglia bronzata	 
33540	pink, green leaf	rosa chiaro foglia verde	 
33352	red, green leaf	rosso, foglia verde	 
33006	rose, green leaf	rosa, foglia verde	 
33264	white, green leaf	bianco, foglia verde	 



33263 BEGONIA X BENARIENSIS BIG® deep rose, bronze leaf



33350 BEGONIA X BENARIENSIS BIG® red, bronze leaf



33038 BEGONIA X BENARIENSIS BIG® pink, bronze leaf



33540 BEGONIA X BENARIENSIS BIG® pink, green leaf



33352 BEGONIA X BENARIENSIS BIG® red, green leaf



33006 BEGONIA X BENARIENSIS BIG® rose, green leaf



33264 BEGONIA X BENARIENSIS BIG® white, green leaf

BEDDING PLANTS - GARDEN BEAUTY

BEGONIA X HYBRIDA (BOLIVIENSIS TYPE), HANGING **FUNKY™ F1**

RESISTANT TO HIGH TEMPERATURES, WHICH GROWS HANGING AND BLOOMS ABUNDANTLY.

RESISTENTE ALLE TEMPERATURE ELEVATE, SERIE DAL PORTAMENTO RICADENTE, PRESENTA ABBONDANTI FIORITURE.

CODICE	COLOUR	COLORE	UTILIZZO
33037	mixed of 4 colours	mix di 4 colori	



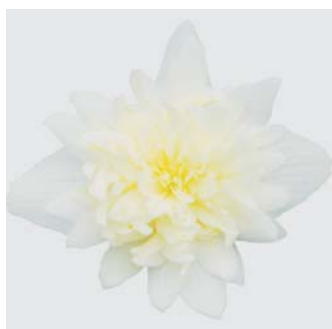
33037 BEGONIA X HYBRIDA **FUNKY™ F1** MIXED OF 4 COLOURS:



33037 **FUNKY™ F1** orange



33037 **FUNKY™ F1** light pink





33037 **FUNKY™ F1** white



33037 **FUNKY™ F1** scarlet

BEGONIA X HYBRIDA DRAGON WING®



CODICE	COLOUR	COLORE	UTILIZZO
33091	pink, green leaf	rosa, foglia verde	
33090	red, green leaf	rosso, foglia verde	



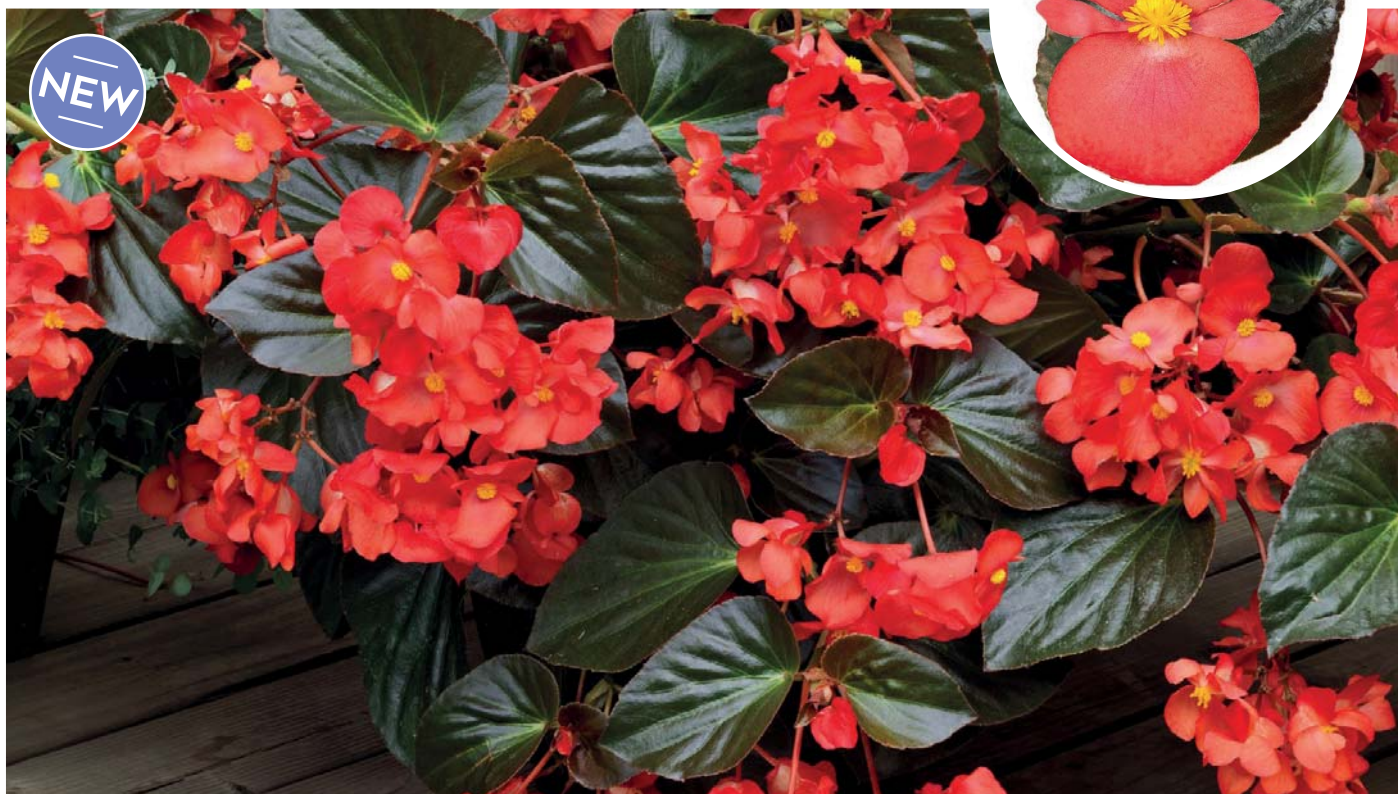
33091 BEGONIA X HY DRAGON WING® pink



33090 BEGONIA X HY DRAGON WING® red


BEGONIA X HYBRIDA BIG® DeluXXe F1 (GIGANTE EX FRIDA)


CODICE	COLOUR	COLORE	UTILIZZO
33265	red, bronze leaf	rosso, foglia bronzata	
33266	rose, bronze leaf	rosa, foglia bronzata	
33267	red, green leaf	rosso, foglia verde	
33268	rose, green leaf	rosa, foglia verde	


33265 BEGONIA X HYBRIDA BIG® DELUXXE F1 red, bronze leaf

33266 BEGONIA X HYBRIDA BIG® DELUXXE F1 rose, bronze leaf



33267 BEGONIA X HYBRIDA BIG® DELUXXE F1 red, green leaf



33268 BEGONIA X HYBRIDA BIG® DELUXXE F1 rose, green leaf



BIG RED AND BIG® DELUXE F1 RED, BRONZE LEAF



BEGONIA X HYBRIDA TOPHAT™



CODICE	COLOUR	COLORE	UTILIZZO
33039	pink, green leaf	rosa chiaro, foglia verde	
33040	rose bicolor, green leaf	bianco bordato rosa, foglia verde	
33041	scarlet, impr. green leaf	rosso, foglia verde	
33021	white, green leaf	bianco, foglia verde	

MORE COMPACT AND WELL BRANCHED THAN OTHER BEGONIA'S SERIES, WITH VERY LARGE FLOWERS

PIANTA PIÙ COMPATTA E PIÙ ACCESTITA RISPETTO ALLE ALTRE SERIE, DAI FIORI MOLTO GRANDI.



33039 BEGONIA X HY TOPHAT™ pink, green leaf



33040 BEGONIA X HY TOPHAT™ rose bicolor, green leaf



33041 BEGONIA X HY TOPHAT™ scarlet impr., green leaf



33021 BEGONIA X HY TOPHAT™ white, green leaf

BEDDING PLANTS - GARDEN BEAUTY

CALENDULA OFFICINALIS FIESTA GITANA IMPR.



CODICE	COLOUR	COLORE	UTILIZZO
33014	mixed	mix	

CAMPANULA MEDIUM NANUM APPEAL F1



CODICE	COLOUR	COLORE	UTILIZZO
33009	deep blue	blu scuro	
33010	pink	rosa	
33546	white	bianco	



33014 CALENDULA OFF. FIESTA GITANA IMPR. mixed



33009 CAMPANULA NANUM APPEAL F1 deep blue



33010 CAMPANULA NANUM APPEAL F1 pink



33546 CAMPANULA NANUM APPEAL F1 white

CANNA X GENERALIS CANNOVA®

CODICE	COLOUR	COLORE	UTILIZZO
33018	mixed	mix	

COLEUS GIGANTE HOBO VARIEGATED (SOLENOSTEMON S.)

CODICE	COLOUR	COLORE	UTILIZZO
33255	mixed	mix	

**33018** CANNA X GENERALIS CANNOVA® mixed**33255** COLEUS G. HOBO VARIEGATED mixed

FRAGRARIA X ANANASSA



CODICE	VARIETÀ	COLOUR	COLORE	UTILIZZO
33019	Delizz®	white flower, for home grown strawberries	fiore bianco, per coltivazione in casa	
33085	Four season	four season	4 stagioni	
33115	Miniwood	miniwood	mini di bosco	
33020	Summer Breeze	deep rose, double flower	fiore doppio rosa scuro	
33481	Toscana F1	rose flower	fiore rosa	



33019 FRAGOLA-frag. x anan. Delizz®



33085 FRAGOLA-frag. x anan. Four season



33115 FRAGOLA-frag. x anan. Miniwood




33020 FRAGOLA-frag. x anan. Summer breeze



33481 FRAGOLA-frag. x anan. Toscana F1

HELIANTHUS ANNUUS SOLEMIO F1



CODICE	COLOUR	COLORE	UTILIZZO
33011	early, and very compact golden with black botton	precoce e molto compatto, giallo c/o scuro	



33011 HELIANTHUS ANNUUS SOLEMIO F1





**GERBERA
JAMESONII**

GERBERA JAMESONII

BABYLON F1 BIG FLOWER - FIORE GRANDE

SELECTION
Sentier

104 40-20

CODICE	COLOUR	COLORE
05104	Apricot dark eye	albicocca c/o scuro
05105	Deep Orange dark eye	arancio scuro c/o scuro
05106	Deep Rose dark eye	rosa scuro c/o scuro
05107	Golden yellow dark eye	giallo oro c/o scuro
05108	Orange Scarlet dark eye	rosso arancio c/o scuro
05125	Peach dark eye	pesca c/o scuro
05109	Rose dark eye	rosa c/o scuro
05111	Scarlet dark eye	rosso scarlatto c/o scuro
05113	White	bianco
05114	Yellow dark eye	giallo c/o scuro
05117	Bicolour red and white dark eye	bic. rosso e bianco c/o scuro
05115	Mixed	mix



05104 BABYLON F1 Apricot dark eye



05105 BABYLON F1 Deep Orange dark eye



05106 BABYLON F1 Deep Rose dark eye



05107 BABYLON F1 Golden yellow dark eye



05108 BABYLON F1 Orange Scarlet dark eye



05125 BABYLON F1 Peach dark eye



05109 BABYLON F1 Rose dark eye



05111 BABYLON F1 Scarlet dark eye



05113 BABYLON F1 White



05114 BABYLON F1 Yellow dark eye



05117 BABYLON F1 Bic. red and white dark eye

GERBERA JAMESONII

CARTWHEEL® F1 BIG DOUBLE BICOLOUR FLOWER - FIORE DOPPIO BICOLORE



CODICE

COLOUR

COLORE

05124

Strawberry Twist

rosa e salmone bicolore



05124 CARTWHEEL® F1 Strawberry Twist

SUMMER F1 BIG AND BICOLOUR FLOWER - FIORE GRANDE BICOLORE



CODICE

COLOUR

COLORE

05142

Special mixed of bicolour

mix speciale di bicolori



05142 SUMMER F1 Special mixed of bicolour

LEGENDA

Portamento della pianta / Bearing of the plant / Port de plante



eretto
upright
érigé



semi-eretto
semi-upright
semi-érigé



cascante
hanging
retombant



tappezzante
ground cover
couvre-sol

Utilizzo / Use / Emploi



vaso
pot
pot



aiuola
flowerbed
parterre



aiuola rocciosa
rocky flowerbed
parterre rocheux



basket
basket
basket



fiore da reciso
cut flowers
fleurs à couper



PERENNI DA SEME

PERENNIALS FROM SEED
PERENNI DA SEME
VIVACES DE GRAINES



COREOPSIS GRANDIFLORA



CODICE	VARIETÀ	COLOUR	COLORE	VERNALIZZAZIONE	SETT. COLT. VASO	PORTAMENTO PIANTA	UTILIZZO	FIORITURA PREVISTA	H. PIANTA CA. CM
25250	Sunfire	yellow with red eye	giallo con occhio rosso		12			MAGGIO/LUGLIO	25 cm

ECHINACEA X HYBRIDA



CODICE	VARIETÀ	COLOUR	COLORE	VERNALIZZAZIONE	SETT. COLT. VASO	PORTAMENTO PIANTA	UTILIZZO	FIORITURA PREVISTA	H. PIANTA CA. CM
25257	Cheyenne Spirit	red, orange, purple, scarlet, yellow, white	toni di rosso, arancio, porpora, giallo, bianco		12-14			GIUGNO/LUGLIO	60 cm

GAILLARDIA X GRANDIFLORA



CODICE	VARIETÀ	COLOUR	COLORE	VERNALIZZAZIONE	SETT. COLT. VASO	PORTAMENTO PIANTA	UTILIZZO	FIORITURA PREVISTA	H. PIANTA CA. CM
25054	ArizonaSun	bright yellow/red	bic. rosso e giallo		10			MAGGIO/LUGLIO	25 cm

LAVANDULA ANGUSTIFOLIA



CODICE	VARIETÀ	COLOUR	COLORE	VERNALIZZAZIONE	SETT. COLT. VASO	PORTAMENTO PIANTA	UTILIZZO	FIORITURA PREVISTA	H. PIANTA CA. CM
25255	Lavance Deep Purple®	blue	blu		5-9			MAGGIO/LUGLIO	25 cm

LAVANDULA STOECHAS



CODICE	VARIETÀ	COLOUR	COLORE	VERNALIZZAZIONE	SETT. COLT. VASO	PORTAMENTO PIANTA	UTILIZZO	FIORITURA PREVISTA	H. PIANTA CA. CM
25230	Bandera Deep Pink	rose	rosa		4-8			MAGGIO/LUGLIO	25 cm
25283	Bandera Purple	purple lilac	viola		4-8			MAGGIO/LUGLIO	25 cm

LEWISIA COTYLEDON



CODICE	VARIETÀ	COLOUR	COLORE	VERNALIZZAZIONE	SETT. COLT. VASO	PORTAMENTO PIANTA	UTILIZZO	FIORITURA PREVISTA	H. PIANTA CA. CM
25180	Elise	mix	mix					MAGGIO/LUGLIO	15 cm



25250 COREOPSIS GRANDIFLORA Sunfire



25257 ECHINACEA X HYBRIDA Cheyenne Spirit



25054 GAILLARDIA X GRANDIFLORA Arizona Sun



25255 LAVANDULA ANGUSTIFOLIA Lavance Deep Purple®



25230 LAVANDULA STOECHAS Bandera Deep Pink



25283 LAVANDULA STOECHAS Bandera Purple



25180 LEWISIA COTYLEDON Elise

LEGENDA

Utilizzo / Use / Emploi



culinario
culinary
culinaire



aiuola
flowerbed
parterre



farmaceutico
pharmaceutical
pharmaceutique



MARAVILLA DELL'ORTO



AUBERGINE - MELANZANA - SOLANUM MELONGENA



CODICE	VARIETÀ	COLOUR	COLORE
24008	Lunga	violet F1, long fruit	frutto viola F1, lungo
24026	Ovale/Tonda	violet F1, oval/round fruit	frutto viola F1 ovale/tondo
24027	Tonda	violet, round fruit	frutto viola, tondo
24073	Bianca	white, oval fruit	frutto bianco, ovale



24008 MELANZANA Lunga



24026 MELANZANA Ovale/tonda



24027 MELANZANA Tonda



24073 MELANZANA Bianca

BASIL - BASILICO - OCIMUM BASILICUM



CODICE	VARIETÀ	COLOUR	COLORE
31004	Greco (patio basil)	greek, compact with green thin leaf	compatto foglia verde, sottile
24018	Italian	Italian type, green leaf	tipo italiano, foglia verde
31024	Basilico Trio (patio basil)	mixed of 3 basil varieties, green and red leaves	basilico mix a foglia verde e rossa



31004 BASILICO Greco



24018 BASILICO Italian type



31024 BASILICO Trio

CELERY - SEDANO - APIUM GRAVEOLENS



CODICE	VARIETÀ	COLOUR	COLORE
24075	Costa	white leaf	var. foglia bianca
24017	Ibrido F1	F1 hybrid, green leaf	var. F1 ibrida, foglia verde



24075 SEDANO Costa, white leaf



24017 SEDANO Ibrido F1, green leaf

PEPPER - PEPERONE - CAPSICUM ANNUUM



CODICE	VARIETÀ	COLOUR	COLORE
24031	Corno di Toro giallo	Bull's horn", yellow long fruit	Corno di toro, frutto giallo, lungo
24032	Corno di Toro rosso	'Bull's horn", red long fruit	Corno di toro, frutto rosso lungo
24067	Frigitello	green fruit, conical long	frutto verde, conico allungato
24012	Giallo Allungato	Yellow F1, long fruit	frutto giallo F1, allungato
24029	Giallo Quadrato	Yellow F1, square fruit	frutto giallo F1, quadrato
24030	Rosso Allungato	Red F1, long fruit	frutto rosso F1, allungato
24046	Rosso Quadrato	Red F1, square fruit	frutto rosso F1, quadrato
24040	Sigaretta Biondo (Lombardo)	green and red fruit cylindrical	frutto verde e rosso, forma cilindrica



24031 PEPERONE Corno di Toro giallo



24032 PEPERONE Corno di Toro rosso



24067 PEPERONE Frigitello



24012 PEPERONE Giallo Allungato F1



24029 PEPERONE Giallo Quadrato F1



24030 PEPERONE Rosso Allungato F1



24046 PEPERONE Rosso Quadrato F1



24040 PEPERONE Sigaretta Biondo

HOT PEPPER - PEPERONE PICCANTE - CAPSICUM ANNUUM



CODICE	VARIETÀ	COLOUR	COLORE
24076	Habanero arancio type	green and orange colour, lantern shaped fruit	frutto verde e arancio, a forma di lanterna
24081	Habanero bianco type	light green and white cream, lantern shaped fruit	frutto verde chiaro e crema, a forma di lanterna
24077	Habanero cioccolato type	green and brown colour, lantern shaped fruit	frutto verde e marrone, a forma di lanterna
24083	Habanero giallo type	green and lemon yellow colour, lantern shaped fruit	frutto verde e giallo limone, a forma di lanterna
24055	Habanero rosso type	green and red colour, lantern shaped fruit	frutto verde e rosso, a forma di lanterna
24082	Naga Morich cioccolato	green and brown colour, irregular shaped fruit	frutto verde e marrone, a forma di lanterna irregolare
24084	Naga Morich rosso	light green and bright red, irregular shaped fruit	frutto verde chiaro e rosso brillante, a forma di lanterna irregolare
24020	Lungo piccante, frutto rosso	red fruit, short horn	frutto rosso, a forma di corno corto, piccante
24015	Tondo piccante, frutto rosso	red, round fruit, excellent for stuffed	frutto rosso, tondo, da ripieno



24076 PEPERONE Habanero arancio type



24081 PEPERONE Habanero bianco type



24077 PEPERONE Habanero cioccolato type



24083 PEPERONE Habanero giallo type



24055 PEPERONE Habanero rosso type



24082 PEPERONE Naga Morich cioccolato



24084 PEPERONE Naga Morich rosso



24020 PEPERONE Lungo, piccante, frutto rosso



24015 PEPERONE Tondo, piccante, frutto rosso

PATIO PEPPER - PEPERONE - CAPSICUM ANNUUM



CODICE	VARIETÀ	COLOUR	COLORE
31009	Apache (hot pepper)	'Bull's horn', red trilobal long fruit	frutto rosso, trilobato, lungo
31028	Dolce Snack mix (sweet pepper)	red, orange, yellow (sweet)	mix var. frutto rosso, arancio e giallo (dolce)



31009 PEPERONE Piccante Apache



31028 PEPERONE Dolce Snack mix

PARSLEY - PREZZEMOLO - PETROSELINUM LATIFOLIUM



CODICE	VARIETÀ	COLOUR	COLORE
24047	Comune	"Standard type"- smooth, green leaf	tipo standard, foglia liscia verde
24019	Gigante	"Giant type" -flat green leaf	tipo gigante, foglia liscia verde



24047 PREZZEMOLO Comune



24019 PREZZEMOLO Gigante

TOMATO - POMODORO - LYCOPERSICON - LYCOPERSICUM



CODICE	VARIETÀ	COLOUR	COLORE
24007	Cuor di Bue d'Albenga	Cuor di Bue type, red, round -semi ribbed fruit	frutto rosso, rotondo e legger. costoluto
24034	Ciliegino F1	Ciliegino F1 (cherry type), red, round small fruit	frutto rosso, rotondo, piccolo
24056	Giallo F1	yellow, round fruit (ca. gr. 160)	frutto giallo, rotondo (gr. 160 circa)
24033	Grappolo F1	Grappolo F1 (bunches type), red round small fruit	frutto rosso, rotondo, piccolo a grappolo
24037	Marmande F1	Marmande F1 type, red round-ribbed fruit	frutto rosso, rotondo e costoluto
24036	Mensa F1	Mensa F1 type, red round fruit, used for fresh food	frutto rosso, rotondo da mensa
24038	Mini datterino F1	Mini datterino F1, red, oval long fruit, medium size	frutto rosso, ovale lungo, dimen. media
24044	Montecarlo F1	Montecarlo F1 type, red, round fruit	frutto rosso rotondo
24001	Robin F1	Robin F1, red, round fruit	frutto rosso, rotondo
24035	San Marzano determinato F1	San marzano F1 type, red, long fruit-definite plant	frutto rosso, allungato, pianta determinata
24006	San Marzano lungo F1	San marzano F1 type, red, long fruit	frutto rosso, allungato

PATIO - TOMATO - POMODORO - LYCOPERSICON-LYCOPERSICUM



CODICE	VARIETÀ	COLOUR	COLORE
31017	Sweet neat Cherry Red	red fruit, cherry type	frutto rosso, a forma di ciliegia



24007 POMODORO Cuor di Bue d'Albenga



24034 POMODORO Ciliegino F1



24056 POMODORO Giallo F1



24033 POMODORO Grappolo F1



24037 POMODORO Marmande F1



24036 POMODORO Mensa F1



24038 POMODORO Mini datterino F1



24044 POMODORO Montecarlo F1



24001 POMODORO Robin F1



24035 POMODORO San Marzano determinato F1



31017 PATIO POMODORO Sweet neat Cherry Red



TRIAL OF VEGETABLES IN SENTIER - CAMPO PROVA ORTAGGI



TOMATO'S TRIAL - CAMPO PROVA POMODORO



AUBERGINE'S TRIAL - CAMPO PROVA MELANZANA



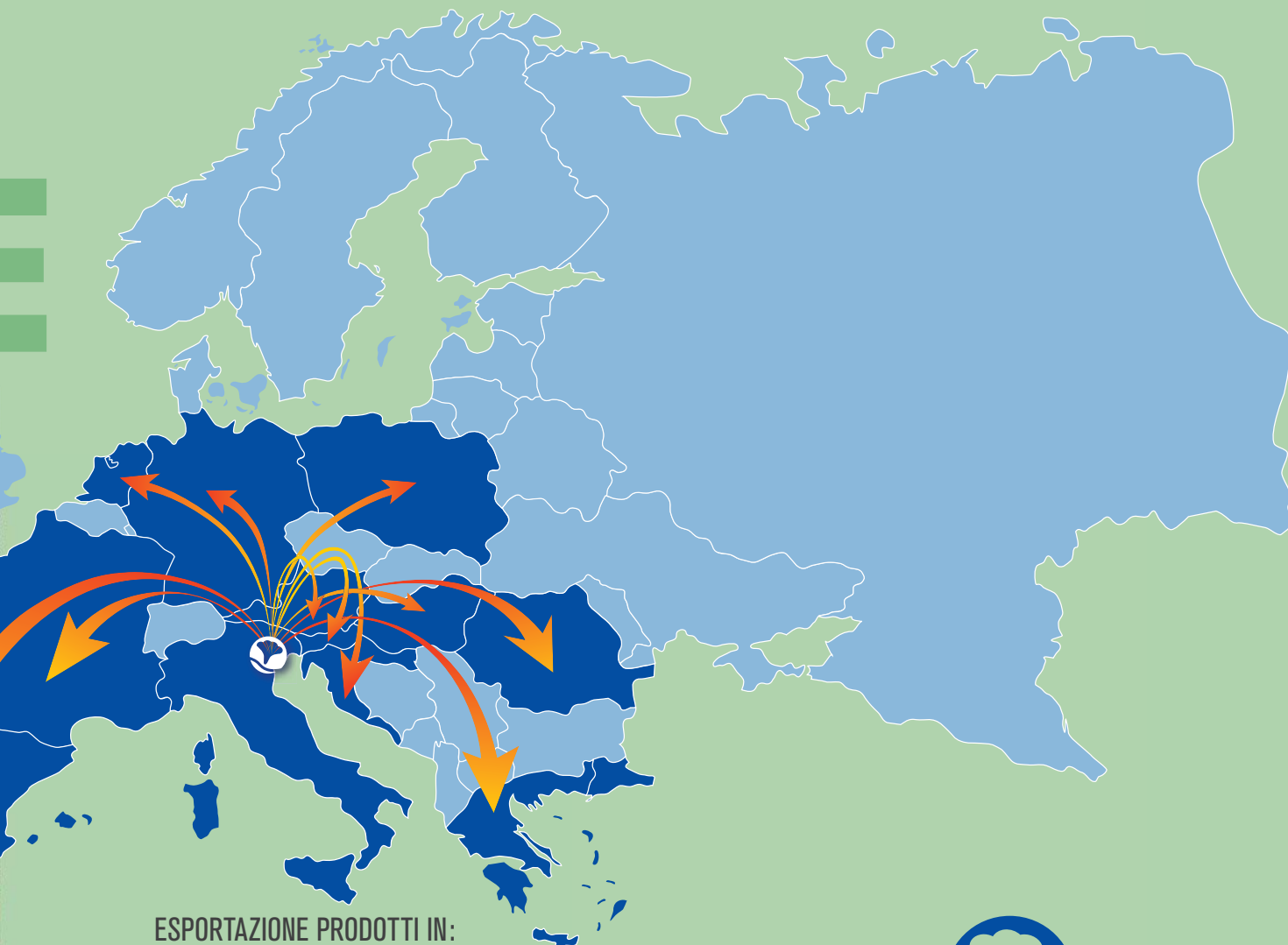
2022	Gennaio	Febbraio	Marzo	Aprile	Maggio	Giugno	
Domenica							
Lunedì							
Martedì		1	1			22	
Mercoledì		2	2			1	
Giovedì	52	3	3	9	13	2 F. REPUBBLICA	
Venerdì		4	4		1	3	
Sabato	1 CAPODANNO	5	5		2	4	
Domenica	2	6	6		3	5	
Lunedì	3	7	7		4	6	
Martedì	4	8	8 FESTA DONNA		5	7	
Mercoledì	5	9	9		6	8	
Giovedì	6 EPIFANIA	10	10	10	7	14	5 18 9 23
Venerdì	7 no consegne	11	11		8	6	10
Sabato	8	12	12		9	7	11
Domenica	9	13	13		10	8 F. MAMMA	12
Lunedì	10	14 S. VALENTINO	14		11	9	13
Martedì	11	15	15		12	10	14
Mercoledì	12	16	16		13	11	15
Giovedì	13	17	17	11	14	15	12 19 16 24
Venerdì	14	18	18		15	13	17
Sabato	15	19	19 FESTA PAPÀ		16	14	18
Domenica	16	20	20		17 PASQUA	15	19
Lunedì	17	21	21		18 DELL'ANGELO	16	20
Martedì	18	22	22		19	17	21
Mercoledì	19	23 MYPLANT&GARDEN MILANO	23		20	18	22
Giovedì	20	24	24	12	21	16	19 20 23 25
Venerdì	21	25	25		22	20	24
Sabato	22	26	26		23	21	25
Domenica	23	27	27		24	22	26
Lunedì	24	28	28		25 LIBERAZIONE	23	27
Martedì	25 IPM - ESSEN		29		26	24	28
Mercoledì	26		30		27	25	29
Giovedì	27	4	31	13	28	17	26 21 30 26
Venerdì	28				29	27	
Sabato	29				30	28	
Domenica	30					29	
Lunedì	31	5				30	22
Martedì						31	



2022	Luglio	Agosto	Settembre	Ottobre	Novembre	Dicembre
Domenica						
Lunedì		1				
Martedì		2			1 OGNISSANTI	
Mercoledì		3			2	
Giovedì	26	4 31	1 35		3 44	1 48
Venerdì	1	5	2		4	2
Sabato	2	6	3	1	5	3
Domenica	3	7	4	2	6	4
Lunedì	4	8	5	3	7	5
Martedì	5	9	6	4	8	6 49
Mercoledì	6	10	7	5	9	7
Giovedì	7 27	11 32	8 36	6 40	10 45	8 IMMACOLATA
Venerdì	8	12	9	7	11	9
Sabato	9	13	10	8	12	10
Domenica	10	14	11	9	13	11
Lunedì	11	15 ASSUN. M.V.	12	10	14	12
Martedì	12	16	13	11	15	13
Mercoledì	13	17	14	12	16	14
Giovedì	14 28	18 33	15 37	13 41	17 46	15 50
Venerdì	15	19 no consegne	16	14	18	16
Sabato	16	20	17	15	19	17
Domenica	17	21	18	16	20	18
Lunedì	18	22	19	17	21	19
Martedì	19	23	20	18	22	20
Mercoledì	20	24	21	19	23	21
Giovedì	21 29	25 34	22 38	20 42	24 47	22 51
Venerdì	22	26	23	21	25	23
Sabato	23	27	24	22	26	24
Domenica	24	28	25	23	27	25 NATALE
Lunedì	25	29	26	24	28	26 S. STEFANO
Martedì	26	30	27	25	29	27
Mercoledì	27	31	28	26	30	28
Giovedì	28 30		29 39	27 43		29 52
Venerdì	29		30	28		30
Sabato	30			29		31
Domenica	31			30		
Lunedì				31	44	
Martedì						

IN EUROPE





ESPORTAZIONE PRODOTTI IN:

EXPORT PLANTS IN:

- AUSTRIA
- BULGARIA
- CROAZIA
- FRANCIA
- GERMANIA
- GRECIA
- OLANDA
- MACEDONIA
- MALTA
- POLONIA
- ROMANIA
- SLOVACCHIA
- SLOVENIA
- SPAGNA
- UNGHERIA

...IN CONTINUA ESPANSIONE

... AND KEEP GROWING

Sentier

